

Produktdatenblatt

PCL SPIT COVID 19 Ag Gold Saliva

PCL SPIT COVID19 Ag Gold Saliva ist ein in-vitro-diagnostisches Medizinprodukt auf Grundlage eines immunchromatographischen Schnelltestverfahrens (ICA) und dient dem qualitativen Nachweis von SARS-CoV-2-Antigenen in humanen Speichelproben und Nasopharyngeal-Abstrichproben. Der PCL SPIT Antigen Schnellspucktest ist einfach handzuhaben, liefert ein schnelles Ergebnis und ist für die ganze Familie geeignet. Für diesen Test wird der Speichel für 30 Sekunden im Mund gesammelt, in einem Röhrchen mit einer vordosierten Pufferflüssigkeit geschüttelt und auf der Testkarte aufgetragen. Nach 10 Minuten wird das Ergebnis angezeigt.

PCL COVID19 Ag Gold Saliva verwendet COVID19-Antikörper, die mit Goldpartikeln markiert sind und in der Nähe der Probenauftragsposition an der Membran der Testkarte anheften. Nach dem Auftragen wandert die Probe aufgrund der Kapillarkräfte von der Auftragsposition zum Ablesefeld der Testkarte. Sobald die Flüssigkeit die COVID19-Antikörper erreicht, lösen sich diese von der Membran und werden entlang der Testkarte transportiert. Im Ablesefeld der Testkarte befindet sich eine Testlinie und eine Kontrolllinie.

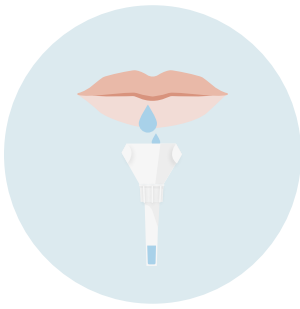
- Keine Stäbchen
- Keine Schmerzen
- Vordosierte, einsatzbereite Testkits
- 95 prozentige Sensitivität
- Sehr einfache Anwendung
- Für Kinder geeignet
- Für den professionellen Gebrauch
- Nachweis in humanem Speichel
- kein Sputum notwendig
- Lagerung bei Raumtemperatur
- Ergebnis in 10 Minuten
- Qualität aus Südkorea



Nur für den professionellen Gebrauch
In allen österreichischen Apotheken erhältlich

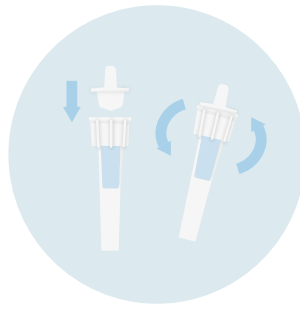
pcl-spit.at

Simpler Testprozess:



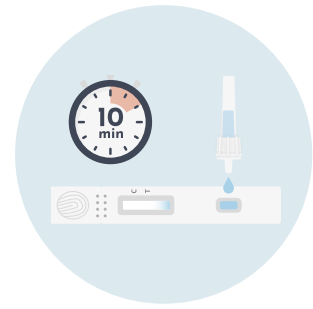
1

Bei geschlossenem Mund für 30 Sekunden den Speichel in der Nähe der Zungenspitze sammeln. Nun den gesammelten Speichel über den beigegefügt **Trichter (A)** in das **Röhrchen (B)** geben.



2

Das **Röhrchen (B)** mit dem **Filterdeckel (C)** fest verschließen. Den Inhalt durch zehnmaliges über Kopf drehen des Röhrchens mischen. Testkartenbeutel unmittelbar vor der Verwendung öffnen.



3

Nun über den Filterdeckel mindestens zwei bis drei Tropfen auf die **Testkarte (D)** tropfen. Die Öffnung sollte vollständig gefüllt sein. Nicht weniger als 2-3 Tropfen verwenden. Nach 10 Minuten das Ergebnis ablesen.



Eine Einzelpackung enthält:

- A Trichteraufsatz
- B Extraktionspufferröhrchen
- C Filterdeckel
- D Testkarte



Produkt	PCL SPIT COVID19 Ag Gold Saliva
Zertifizierung	CE
Probematerial	Humaner Speichel
Sensitivität	94,29%
Spezifität	99,99%
Packungsgröße	1 Stk. 50 Stk